



使用手冊 –  
掌上財經交易部分 (Android)



## 登入畫面

### Android



登入代號

用戶密碼

記錄登入代號

登入



China Demeter  
Securities Limited  
國農證券有限公司

服務熱線: (852) 21063100

版本 1.2      Copyright © AASTOCKS.com LIMITED

## 主畫面



1. 證券買賣
2. 交易狀況
3. 投資組合

## 1. 證券買賣

3G 17:17

證券買賣

期指 19030 -1 低水 63

買入 沽出

長江實業 00001

現價	95.900	買價	95.800	賣價	95.850
	+0.250(+0.261%)				

即時報價 (手動更新) 最後更新: 2012/07/13 16:01

市場 香港市場

類型 增強限價盤

價格 95.800 數量 1,000

確定



- 買入/ 沽出
- 輸入股票號碼
  - 帶價功能
- 市場
- 交易類型
- 價格
- 數量
- 確定交易

步驟一：輸入股票號碼 (含帶價功能)



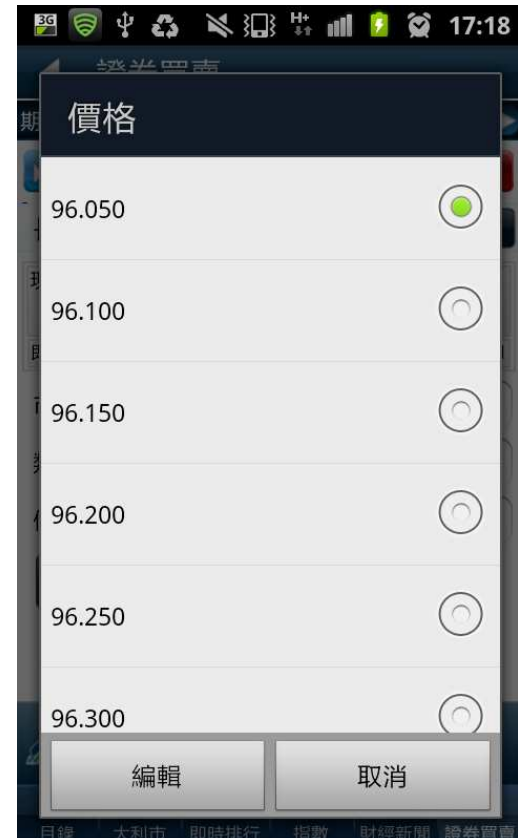
步驟二：選擇市場



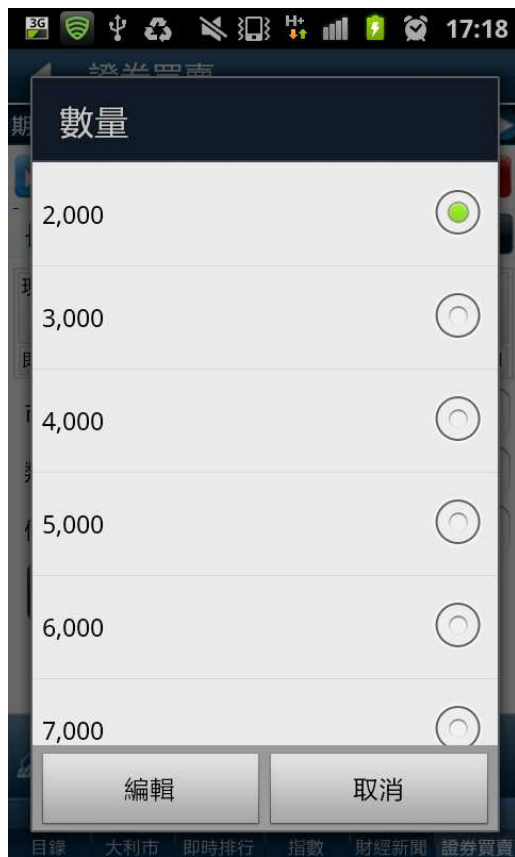
步驟三：選擇交易類型



步驟四：選擇/ 更改價格



步驟五: 選擇/ 更改數量



步驟六: 確定交易



步驟七: 核實指示

- 指示字眼可調整



步驟八: 買入指示





## 2. 交易狀況

The screenshot displays a mobile trading application interface. At the top, the status bar shows 3G, Wi-Fi, and battery icons, along with the time 17:19. Below this is a navigation bar with a back arrow, the title '交易狀況', and a '更新' (Refresh) button. A secondary bar shows market data: '期指' (Index) at 19030, a change of -1, and '低水' (Low Water) at 63. A red box highlights a filter menu with three columns: '按下單時間' (By Order Time), '按交易狀態' (By Transaction Status), and '按交易類別' (By Transaction Type). Underneath, three buttons are visible: '全部' (All), '排隊中' (In Queue), and '部份成交/成交' (Partially Filled/Completed). The main content area lists three orders, each with a '買入' (Buy) label, the stock name '中國人壽' or '長江實業', and the code '02628' or '00001'. Each order is marked as '排隊中' (In Queue) and shows details for price, quantity, order number, and timestamp. The bottom navigation bar includes icons for '目錄' (Menu), '大利市' (Market), '即時排行' (Real-time Ranking), '指數' (Index), '財經新聞' (Financial News), and '證券買賣' (Securities Trading).

買入	中國人壽	02628
排隊中		
價格	20.700	已成交數量 0
數量	1,000	待成交數量 1,000
訂單號碼	152878	2012-07-13 17:19:23

買入	長江實業	00001
排隊中		
價格	96.050	已成交數量 0
數量	1,000	待成交數量 1,000
訂單號碼	152877	2012-07-13 17:18:52

買入	長江實業	00001
排隊中		
價格	95.800	已成交數量 0
數量	1,000	待成交數量 1,000
訂單號碼	152876	2012-07-13 16:56:48

排序:

- 按下單時間
- 按交易狀態
- 按交易類別
- 全部
- 排隊中
- 部分成交/ 成交

## 更改交易





## 取消交易



狀態顯示更新為“取消”

The screenshot shows a mobile application interface for stock trading. At the top, there's a status bar with icons for 3G, Wi-Fi, signal strength, battery, and time (17:26). Below that is a header bar with a back arrow, the title '交易狀況' (Transaction Status), and a '更新' (Refresh) button. The main content area displays market data for '恆指' (Hang Seng Index) at 19092.63, up 67.52 (+0.35%), with a total value of 380.38 billion. There are three filter buttons: '按下单時間' (By Order Time), '按交易狀態' (By Transaction Status), and '按交易類別' (By Transaction Type). Below these are three status buttons: '全部' (All), '排隊中' (In Queue), and '部份成交/成交' (Partially Filled/Completed). The first transaction entry is for '買入 中國人壽' (Buy China Life) with order number 02628. The '取消' (Cancel) button is highlighted with a red box. The transaction details are: Price 20.700, Quantity 1,000, Order Number 152878, and Time 2012-07-13 17:19:23. The second and third entries are for '買入 長江實業' (Buy Chang Jiang Real Estate) with order number 00001. The first is '排隊中' (In Queue) with Price 96.050, Quantity 1,000, Order Number 152877, and Time 2012-07-13 17:18:52. The second is also '排隊中' with Price 95.800, Quantity 1,000, Order Number 152876, and Time 2012-07-13 16:56:48. At the bottom, there's a navigation bar with icons for '目錄' (Index), '大利市' (Big Market), '即時排行' (Real-time Ranking), '指數' (Index), '財經新聞' (Financial News), and '證券買賣' (Securities Buy/Sell).

買入	中國人壽	02628
取消		
價格	20.700	已成交數量 0
數量	1,000	待成交數量 1,000
訂單號碼	152878	2012-07-13 17:19:23

買入	長江實業	00001
排隊中		
價格	96.050	已成交數量 0
數量	1,000	待成交數量 1,000
訂單號碼	152877	2012-07-13 17:18:52

買入	長江實業	00001
排隊中		
價格	95.800	已成交數量 0
數量	1,000	待成交數量 1,000
訂單號碼	152876	2012-07-13 16:56:48

## 交易詳情

17:26

交易詳情

國指 ▲ 9237.04 +70.33(+0.77%)

交易詳情 - 買入

中國人壽 02628

狀態 : 排隊中

價格 : **20.7**

已成交數量 : **0**

已成交平均價 : 不適用

待成交數量 : **1,000**

類型 : 增強限價盤

訂單號碼 : **152878**

2012-07-13 17:19:23

目錄 大市 即時排行 指數 財經新聞 證券買賣

### 3. 投資組合

- 按證券分類顯示
- 帶價功能 (按買入/ 賣出直接跳到證券買賣畫面)

投資組合 更新

恆指 ↑ 19092.63 +67.52(+0.35%) 380.38億

證券 資金

即時 2012/07/13 16:01:05

長江實業 00001	
<b>買入</b>	<b>沽出</b>
現價	↑ 95.900
升跌	▲ +0.250 +0.261%
數量	8,000
數量(可交易)	8,000
市值	767,200
中電控股 00002	
<b>買入</b>	<b>沽出</b>
現價	↑ 64.850
升跌	▲ +0.100 +0.154%
數量	500
數量(可交易)	500
市值	32,425
工商銀行 01398	
<b>買入</b>	<b>沽出</b>
現價	↑ 4.020
升跌	▲ +0.030 +0.752%
數量	8,000
數量(可交易)	4,000
市值	32,160

目錄 大利市 即時排行 指數 財經新聞 證券買賣

- 資金顯示



- 完 -